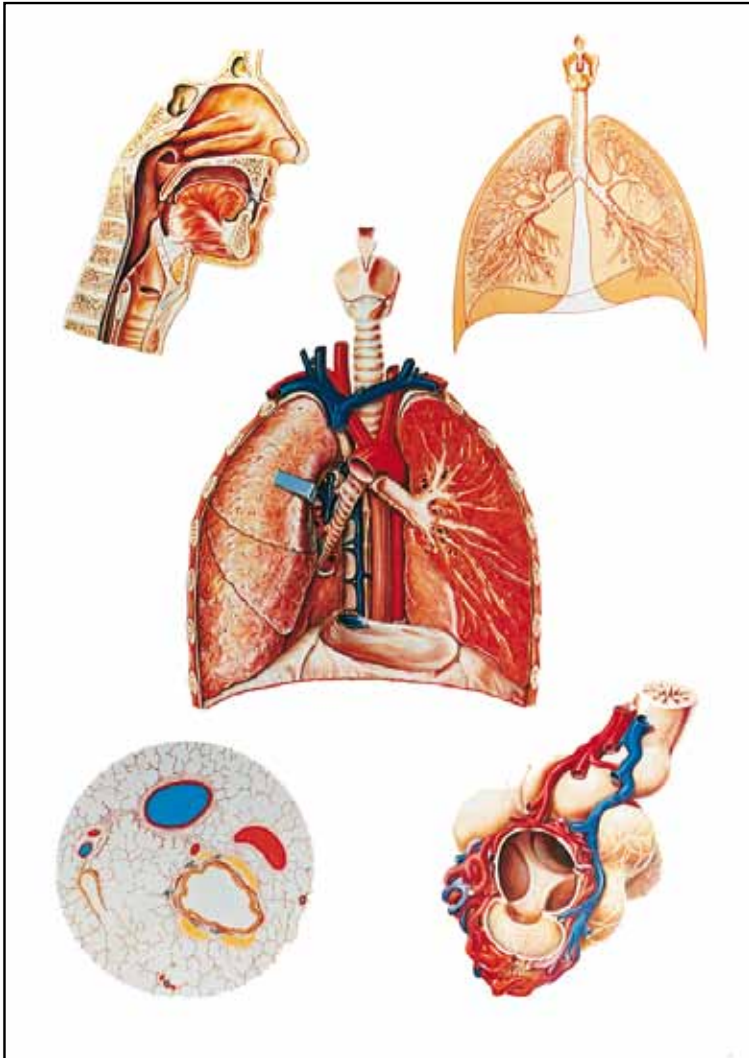




...going one step further



V2036

(1001188, 4006538)

Latin

A

- 1 Sinus frontalis
- 2 Conchae nasales
- 3 Palatum durum
- 4 Vestibulum nasi
- 5 Cavitas oris
- 6 Corpus linguae
- 7 Radix linguae
- 8 Mandibula
- 9 Os hyoideum
- 10 Epiglottis
- 11 Cartilago thyroidea
- 12 Plica vocalis
- 13 Trachea
- 14 Sinus sphenoidalis
- 15 Tonsilla pharyngea
- 16 Ostium tympanicum tubae auditivae
(Ostium tympanicum tubae auditoriae)
- 17 Palatum molle
- 18 Nasopharynx
- 19 Tonsilla palatina
- 20 Vertebra cervicalis
- 21 Cartilago cricoidea
- 22 Oesophagus

B

- 23 Paries membranaceus
- 24 Cartilagines tracheales
- 25 Bronchus principalis dexter
- 26 Pulmo sinister, lobus superior
- 27 Bronchus principalis sinister

C

- 30 A. carotis communis sinistra
- 31 V. jugularis interna sinistra
- 32 A. subclavia sinistra
- 33 V. subclavia sinistra
- 34 Pleura parietalis, Cupula pleurae
- 35 Arcus aortae
- 36 Costa II
- 37 Ndd. lymphoidei
- 38 Fissura obliqua pulmonis sinistri
- 39 Impressio cardiaca
- 40 Pleura visceralis (Pleura pulmonalis)
- 41 Pleura parietalis, pars diaphragmatica
- 42 Pericardium
- 43 Pars thoracica aortae (Aorta thoracica)
- 44 V. brachiocephalica dextra
- 45 V. cava superior
- 46 Pulmo dexter, lobus superior
- 47 A. pulmonalis dextra
- 48 Vv. pulmonales dextrae
- 49 Fissura horizontalis pulmonis dextri

50 V. azygos

- 51 Pulmo dexter, lobus medius
- 52 Fissura obliqua pulmonis dextri
- 53 Pulmo dexter, lobus inferior
- 54 Diaphragma
- 55 V. cava inferior

D

- 56 R. arteriae pulmonalis
- 57 R. venae pulmonalis
- 58 Bronchus segmentalis
- 59 Tunica mucosa
- 60 Alveolus
- 61 R. arteriae bronchialis
- 62 Bronchiolus
- 63 Tunica fibromusculocartilaginea
- 64 Glandulae bronchiales

E

- 65 Bronchiolus respiratorius
- 66 Ductus alveolaris
- 67 Septa interalveolaria
- 68 Rete capillare

Respiratory Organs

English

A Upper respiratory tract, median section

- 1 Frontal sinus
- 2 Nasal concha
- 3 Hard palate
- 4 Nasal vestibule
- 5 Oral cavity
- 6 Tongue body
- 7 Tongue root
- 8 Lower jaw
- 9 Tongue bone
- 10 Epiglottis
- 11 Thyroid cartilage
- 12 Vocal fold
- 13 Trachea
- 14 Sphenoid sinus
- 15 Pharyngeal tonsil
- 16 Opening of the ear drum (opening of the Eustachian tube)
- 17 Soft palate
- 18 Nasopharyngeal space
- 19 Palatine tonsil
- 20 Cervical vertebra
- 21 Cricoid cartilage
- 22 Oesophagus

B Larynx and lower respiratory tract from rear

- 23 Membrane section of the windpipe
- 24 Tracheal rings of the windpipe
- 25 Right main bronchus
- 26 Left upper lobe
- 27 Left main bronchus
- 28 Lung boundary on expiration (breathing out)
- 29 Lung boundary on inspiration (breathing in)

C Thorax, opened, without heart, from front

- 30 Left carotid artery
- 31 Left jugular vein
- 32 Left subclavian artery
- 33 Left subclavian vein
- 34 Parietal pleura, pleural cupula
- 35 Aortic arc
- 36 2nd rib
- 37 Lymph nodes
- 38 Oblique sulcus between the upper and lower lobes of the left lung
- 39 Cardiac impression on the lung
- 40 Pulmonary pleura
- 41 Pulmonary pleura in the diaphragm region
- 42 Pericardium
- 43 Thorax section of the aorta
- 44 Right brachiocephalic vein
- 45 Upper vena cava
- 46 Right upper lobe

- 47 Right pulmonary artery
- 48 Right pulmonary veins
- 49 Horizontal sulcus between the upper and middle lobe of the right lung
- 50 Azygos vein
- 51 Right middle lobe
- 52 Oblique sulcus between the middle and lower lobes of the right lung
- 53 Right lower lobe
- 54 Diaphragm
- 55 Lower vena cava

D Lung tissue in the area of a segmental bronchus, section

- 56 Branch of a pulmonary artery
- 57 Branch of a pulmonary vein
- 58 Segmental bronchus
- 59 Mucous
- 60 Alveolus
- 61 Branch of a bronchial artery
- 62 Bronchiolus
- 63 Layer of connective tissue, small muscle and individual cartilage plates
- 64 Bronchial glands

E Alveolar sacculi, partly opened

- 65 Last section of a bronchiolus before the alveolar ducts
- 66 Alveolar duct
- 67 Inter-alveolar septa
- 68 Capillary network

A Obere Atemwege, Medianschnitt

- 1 Stirnhöhle
- 2 Nasenmuscheln
- 3 Harter Gaumen
- 4 Nasenvorhof
- 5 Mundhöhle
- 6 Zungenkörper
- 7 Zungenwurzel
- 8 Unterkiefer
- 9 Zungenbein
- 10 Kehldeckel
- 11 Schildknorpel
- 12 Stimmfalte
- 13 Luftröhre
- 14 Keilbeinhöhle
- 15 Rachenmandel
- 16 Öffnung der Ohrtrumpete
(Öffnung der Eustachischen Röhre)
- 17 Weicher Gaumen
- 18 Nasen-Rachen-Raum
- 19 Gaumenmandel
- 20 Halswirbelkörper
- 21 Ringknorpel
- 22 Speiseröhre

B Kehlkopf und untere Atemwege, von hinten

- 23 Membranöser Abschnitt der Luftröhre
- 24 Knorpelspannen der Luftröhre
- 25 Rechter Hauptbronchus
- 26 Linker Oberlappen
- 27 Linker Hauptbronchus
- 28 Lungengrenze bei Expiration (Ausatmung)
- 29 Lungengrenze bei Inspiration (Einatmung)

C Brusthöhle, eröffnet, ohne Herz, von vorn

- 30 Linke Halsschlagader
- 31 Linke innere Drosselvene
- 32 Linke Schlüsselbeinarterie
- 33 Linke Schlüsselbeinvene
- 34 Brustfell im Bereich der Lungenkuppel
- 35 Hauptschlagaderbogen (Aortenbogen)
- 36 2. Rippe
- 37 Lymphknoten
- 38 Schräge Furche zwischen Ober- und Unterlappen der linken Lunge
- 39 Herzbucht
- 40 Lungenfell
- 41 Brustfell im Bereich des Zwerchfells
- 42 Herzbeutel (Perikard)
- 43 Brusthöhlenabschnitt der Hauptschlagader (Brustaorta)
- 44 Rechte Arm-Kopf-Vene
- 45 Obere Hohlvene

- 46 Rechter Oberlappen
- 47 Rechte Lungenarterie
- 48 Rechte Lungenvenen
- 49 Horizontale Furche zwischen Ober- und Mittellappen der rechten Lunge
- 50 Unpaare Vene
- 51 Rechter Mittellappen
- 52 Schräge Furche zwischen Mittel- und Unterlappen der rechten Lunge
- 53 Rechter Unterlappen
- 54 Zwerchfell
- 55 Untere Hohlvene

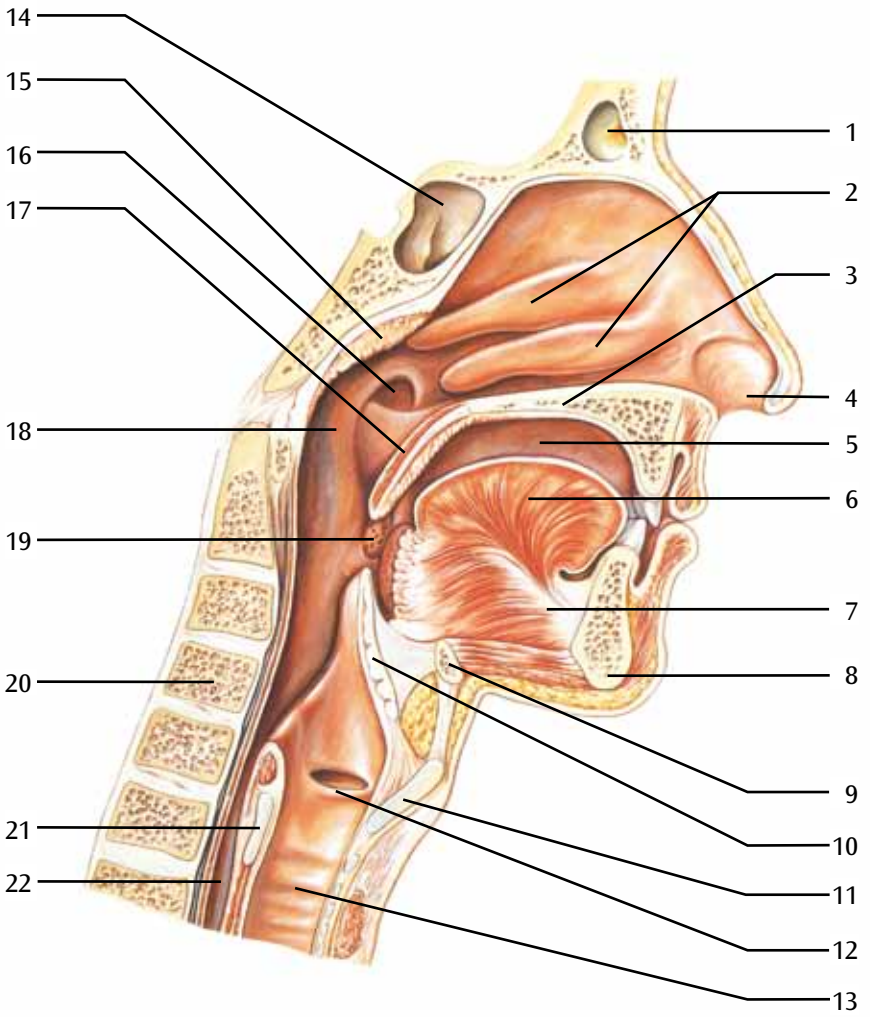
D Lungengewebe im Bereich eines Segmentbronchus, Schnitt

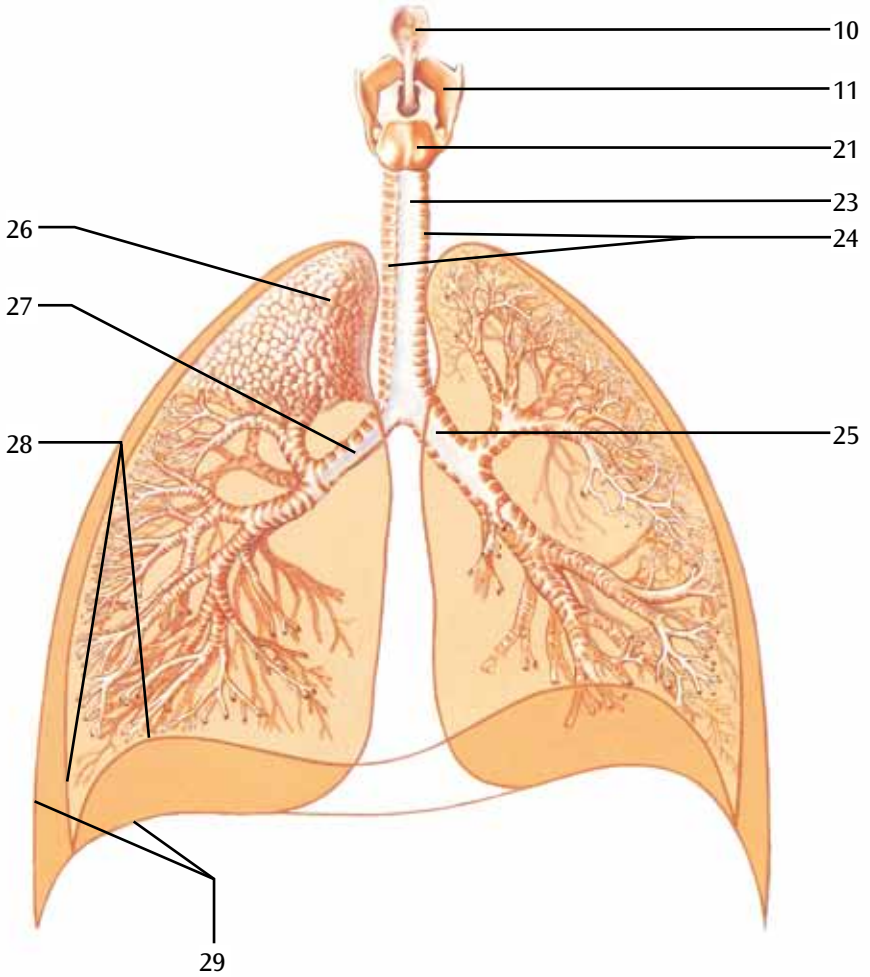
- 56 Ast einer Lungenarterie
- 57 Ast einer Lungenvene
- 58 Segmentbronchus
- 59 Schleimhaut
- 60 Lungenbläschen (Alveole)
- 61 Ast einer Bronchialarterie
- 62 Feinste Verzweigung eines Bronchus
- 63 Schicht aus Bindegewebe, glatter Muskulatur und einzelnen Knorpelplättchen
- 64 Bronchialdrüsen

E Alveolarsäckchen, teilweise eröffnet

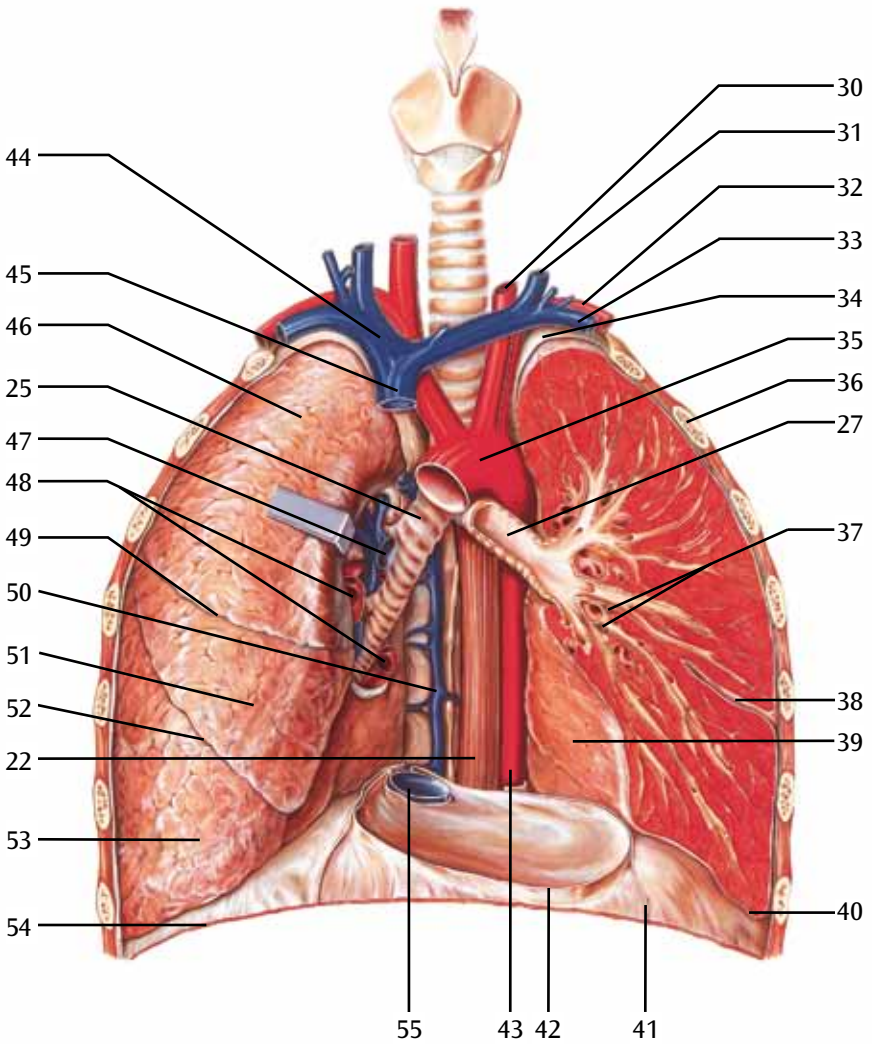
- 65 Letzter Abschnitt eines Bronchiolus vor den Alveolargängen
- 66 Lungenbläschengang (Alveolargang)
- 67 Trennwände zwischen den Lungenbläschen (Alveolarsepten)
- 68 Kapillarnetz

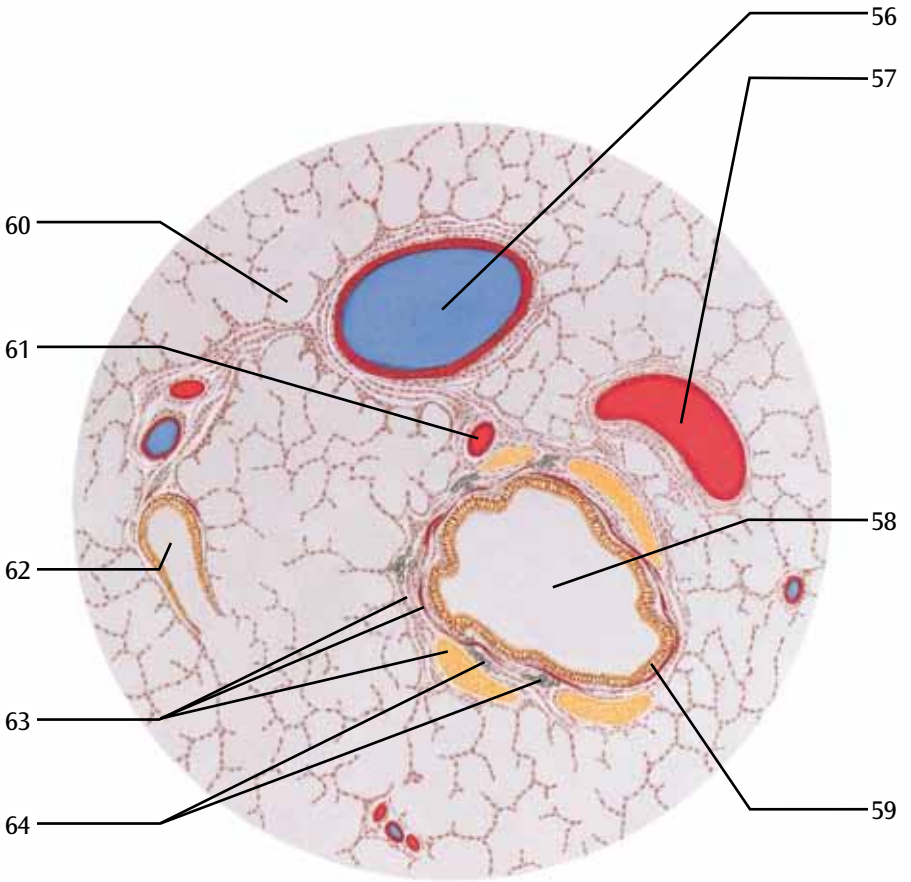
A



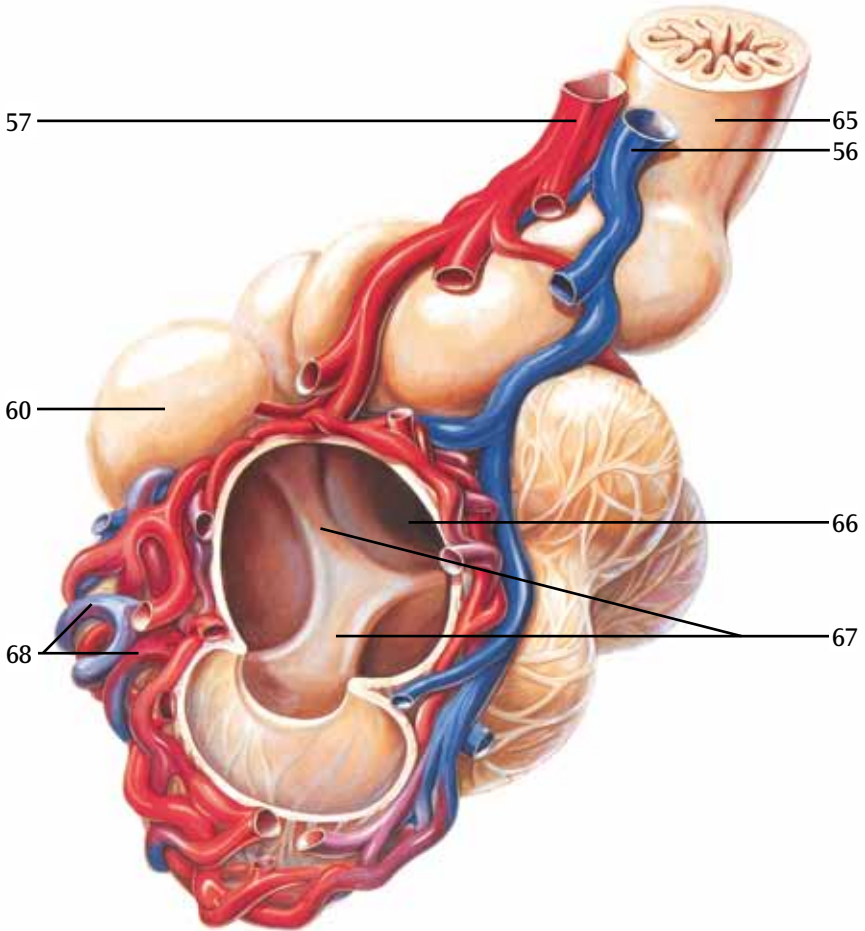


C





E



A Vías respiratorias superiores, sección medial

- 1 Seno frontal
- 2 Cornetes nasales
- 3 Paladar duro
- 4 Vestíbulo nasal
- 5 Cavidad bucal
- 6 Cuerpo de la lengua
- 7 Raíz de la lengua
- 8 Mandíbula
- 9 Hueso hioides
- 10 Epiglotis
- 11 Cartílago tiroideo
- 12 Cuerda vocal inferior
- 13 Tráquea
- 14 Seno esfenoidal
- 15 Amígdala faríngea
- 16 Apertura de la trompa auditiva (apertura de la trompa de Eustaquio)
- 17 Paladar blando
- 18 Cavidad faringonasal
- 19 Amígdala palatina
- 20 Cuerpo de vértebra cervical
- 21 Cartílago anular
- 22 Esófago

B Laringe y vías respiratorias inferiores, desde atrás

- 23 Corte membranoso de la tráquea
- 24 Prominencia laríngea
- 25 Bronquio principal derecho
- 26 Lóbulo superior izquierdo
- 27 Bronquio principal izquierdo
- 28 Límite pulmonar en la espiración
- 29 Límite pulmonar en la inspiración

C Cavidad torácica, abierta, sin corazón, frontal

- 30 Carótida izquierda
- 31 Vena yugular interna izquierda
- 32 Arteria subclavia izquierda
- 33 Vena subclavia izquierda
- 34 Pleura en la zona de la cúpula pulmonar
- 35 Arco de la aorta
- 36 2ª costilla
- 37 Nódulos linfáticos
- 38 Surco inclinado entre los lóbulos superior e inferior del pulmón izquierdo
- 39 Entalladura del corazón
- 40 Pleura pulmonar
- 41 Pleura en la zona del diafragma
- 42 Saco pericárdico (pericardio)
- 43 Corte de la cavidad torácica de la aorta
- 44 Vena braquiocefálica derecha
- 45 Vena cava superior

- 46 Lóbulo superior derecho
- 47 Arteria pulmonar derecha
- 48 Venas pulmonares derechas
- 49 Surco horizontal entre los lóbulos superior y medio del pulmón derecho
- 50 Vena ácigos
- 51 Lóbulo medio derecho
- 52 Surco inclinado entre los lóbulos medio e inferior del pulmón derecho
- 53 Lóbulo inferior derecho
- 54 Diafragma
- 55 Vena cava inferior

D Tejido pulmonar en la zona de un bronquio segmentario, corte

- 56 Ramo de una arteria pulmonar
- 57 Ramo de una vena pulmonar
- 58 Bronquio segmentario
- 59 Mucosa
- 60 Alvéolo pulmonar
- 61 Ramo de una arteria bronquial
- 62 Ramificación bronquial mínima
- 63 Capa de tejido conjuntivo, musculatura plana y placas cartilaginosas aisladas
- 64 Linfonodos hiliares

E Sacos alveolares, parcialmente abiertos

- 65 Última sección de un bronquiolo antes de los ductulos alveolares
- 66 Ductulos alveolares
- 67 Septos alveolares
- 68 Red de capilares

A Voies respiratoires supérieures, coupe médiane

- 1 Sinus frontal
- 2 Cornets nasaux
- 3 Palais dur
- 4 Vestibule du nez
- 5 Cavité buccale
- 6 Corps de la langue
- 7 Racine de la langue
- 8 Mandibule
- 9 Os hyoïde
- 10 Épiglote
- 11 Cartilage thyroïde
- 12 Corde vocale inférieure
- 13 Trachée
- 14 Sinus sphénoïdal
- 15 Tonsille pharyngienne
- 16 Orifice de la trompe auditive
[Orifice de la trompe d'Eustache]
- 17 Palais mou
- 18 Cavité pharyngienne
- 19 Tonsille palatine
- 20 Vertèbre cervicale
- 21 Cartilage cricoïde
- 22 Œsophage

B Larynx et voies respiratoires inférieures, vue de derrière

- 23 Membrane trachéale
- 24 Cartilage trachéal
- 25 Bronche souche droite
- 26 Lobe supérieur du poumon gauche
- 27 Bronche souche gauche
- 28 Limite pulmonaire à l'expiration
- 29 Limite pulmonaire à l'inspiration

C Cavité thoracique, ouverte, sans le cœur, vue de devant

- 30 Artère carotide gauche
- 31 Veine jugulaire interne gauche
- 32 Artère sous-clavière gauche
- 33 Veine sous-clavière gauche
- 34 Plèvre pariétale, dôme pleural
- 35 Arc aortique
- 36 2^{ème} côte
- 37 Ganglions lymphatiques
- 38 Scissure oblique interlobaire du poumon gauche
- 39 Impression cardiaque
- 40 Plèvre viscérale
- 41 Plèvre pariétale, diaphragme
- 42 Péricarde
- 43 Aorte thoracique

- 44 Veine brachiocéphalique droite
- 45 Veine cave supérieure
- 46 Lobe supérieur du poumon droit
- 47 Artère pulmonaire droite
- 48 Veines pulmonaires droites
- 49 Scissure horizontale interlobaire du poumon droit
- 50 Veine azygos
- 51 Lobe moyen du poumon droit
- 52 Scissure oblique interlobaire du poumon droit
- 53 Lobe inférieur du poumon droit
- 54 Diaphragme
- 55 Veine cave inférieure

D Tissu pulmonaire dans la zone d'un segment bronchique, coupe

- 56 Branche d'une artère pulmonaire
- 57 Branche d'une veine pulmonaire
- 58 Segment bronchique
- 59 Muqueuse
- 60 Alvéole pulmonaire
- 61 Branche d'une artère bronchique
- 62 Bronchiole
- 63 Couche de tissu conjonctif, musculature lisse et disques de cartilage
- 64 Glandes bronchiques

E Cavités alvéolaires, partiellement ouvertes

- 65 Dernière section d'une bronchiole avant les conduits alvéolaires
- 66 Conduit alvéolaire
- 67 Septa interalvéolaires
- 68 Réseau capillaire

A Vias aéreas superiores, seção mediana

- 1 Seio frontal
- 2 Conchas nasais
- 3 Palato duro
- 4 Vestíbulo nasal
- 5 Cavidade oral
- 6 Corpo da língua
- 7 Raiz da língua
- 8 Mandíbula
- 9 Osso hióide
- 10 Epiglote
- 11 Cartilagem tireóide
- 12 Prega vocal
- 13 Traquéia
- 14 Seio esfenoidal
- 15 Tonsila faríngea
- 16 Óstio faríngeo da tuba auditiva [Óstio da tuba de Eustáquio]
- 17 Palato mole
- 18 Nasofaringe
- 19 Tonsila lingual
- 20 Corpo vertebral
- 21 Cartilagem cricóide
- 22 Esôfago

B Laringe e vias aéreas inferiores, visão posterior

- 23 Parte membranosa da traquéia
- 24 Anéis traqueais
- 25 Brônquio principal direito
- 26 Lobo superior esquerdo
- 27 Brônquio principal esquerdo
- 28 Limite pulmonar na expiração
- 29 Limite pulmonar na inspiração

C Caixa torácica, aberta, sem coração, visão anterior

- 30 Artéria carótida esquerda
- 31 Veia jugular interna esquerda
- 32 Artéria subclávia esquerda
- 33 Veia subclávia esquerda
- 34 Pleura costal na região do ápice pulmonar
- 35 Arco da aorta
- 36 2. Costela
- 37 Linfonodos
- 38 Fissura oblíqua entre os lobos superior e inferior do pulmão esquerdo
- 39 Impressão cardíaca
- 40 Pleura visceral
- 41 Pleura parietal na região do diafragma
- 42 Pericárdio
- 43 Segmento torácico da aorta [aorta torácica]
- 44 Veia braquiocéfálica direita
- 45 Veia cava superior

- 46 Lobo superior direito
- 47 Artéria pulmonar direita
- 48 Veias pulmonares direitas
- 49 Fissura horizontal entre os lobos superior e médio do pulmão direito
- 50 Veia ázigos
- 51 Lobo médio direito
- 52 Fissura oblíqua entre os lobos médio e inferior do pulmão direito
- 53 Lobo inferior direito
- 54 Diafragma
- 55 Veia cava inferior

D Tecido pulmonar na área do brônquio segmentar, seção

- 56 Ramo de uma artéria pulmonar
- 57 Ramo de uma veia pulmonar
- 58 Brônquio segmentar
- 59 Mucosa
- 60 Alvéolo pulmonar
- 61 Ramo de uma artéria bronquial
- 62 Finíssima ramificação de um brônquio
- 63 Camada de tecido conjuntivo, musculatura lisa e peças cartilaginosas isoladas
- 64 Glândulas bronquiais

E Sacos alveolares, parcialmente abertos

- 65 Último segmento de um bronquíolo antes dos ductos alveolares
- 66 Ducto alveolar
- 67 Paredes divisórias entre os alvéolos [septos alveolares]
- 68 Rede capilar

A Vie respiratorie superiori, sezione mediana

- 1 Seno frontale
- 2 Conche nasali
- 3 Palato duro
- 4 Vestibolo nasale
- 5 Cavità orale
- 6 Corpo linguale
- 7 Radice linguale
- 8 Mandibola
- 9 Osso ioide
- 10 Epiglottide
- 11 Cartilagine tiroidea
- 12 Pliche vocali
- 13 Trachea
- 14 Seno sfenoidale
- 15 Tonsilla faringea
- 16 Ostio timpanico della tuba uditiva
- 17 Palato molle
- 18 Nasofaringe
- 19 Tonsilla palatina
- 20 Vertebra cervicale
- 21 Cartilagine cricoidea
- 22 Esofago

B Laringe e vie respiratorie inferiori, vista posteriore

- 23 Parete membranosa della trachea
- 24 Cartilagine tracheale
- 25 Bronco principale destro
- 26 Lobo superiore sinistro
- 27 Bronco principale sinistro
- 28 Limite polmonare in espirazione
- 29 Limite polmonare in inspirazione

C Cavità toracica, aperta, senza cuore, vista anteriore

- 30 Arteria carotide sinistra
- 31 Vena giugulare interna sinistra
- 32 Arteria succlavia sinistra
- 33 Vena succlavia sinistra
- 34 Pleura parietale, cupola pleurica
- 35 Arco aortico
- 36 2ª costola
- 37 Linfonodi
- 38 Fessura obliqua tra i lobi superiore e inferiore del polmone sinistro
- 39 Impronta cardiaca
- 40 Pleura polmonare
- 41 Pleura parietale diaframmatica
- 42 Pericardio
- 43 Aorta toracica
- 44 Vena brachiocefalica destra
- 45 Vena cava superiore

- 46 Lobo superiore destro
- 47 Arteria polmonare destra
- 48 Vene polmonari destre
- 49 Fessura orizzontale tra i lobi superiore e medio del polmone destro
- 50 Vena azygos
- 51 Lobo medio destro
- 52 Fessura obliqua tra i lobi medio e inferiore del polmone destro
- 53 Lobo inferiore destro
- 54 Diaframma
- 55 Vena cava inferiore

D Tessuto polmonare nella zona di un bronco segmentale, sezione

- 56 Ramo di un'arteria polmonare
- 57 Ramo di una vena polmonare
- 58 Bronco segmentale
- 59 Tonaca mucosa
- 60 Alveolo
- 61 Ramo di un'arteria bronchiale
- 62 Bronchiolo
- 63 Sezione di tessuto connettivo, muscolatura liscia e singole placche cartilaginee
- 64 Ghiandole bronchiali

E Sacchi alveolari, parzialmente aperti

- 65 Sezione terminale di un bronchiolo prima dei dotti alveolari
- 66 Dotto alveolare
- 67 Setti interalveolari
- 68 Rete capillare

A 上気道, 正中断面

- 1 前頭洞
- 2 鼻甲介
- 3 硬口蓋
- 4 鼻前庭
- 5 口腔
- 6 舌体
- 7 舌根
- 8 下顎
- 9 舌骨
- 10 喉頭蓋
- 11 甲状軟骨
- 12 声帯ひだ
- 13 気管
- 14 蝶形骨洞
- 15 咽頭扁桃
- 16 耳管鼓室口 耳管口
- 17 軟口蓋
- 18 鼻咽頭
- 19 口蓋扁桃
- 20 頸椎
- 21 輪状軟骨
- 22 食道

B 喉頭と下気道, 背面

- 23 気管膜性壁
- 24 気管軟骨
- 25 右主気管支
- 26 左上葉
- 27 左主気管支
- 28 呼気時の肺の下端
- 29 吸気時の肺の下端

C 胸部, 前面より

- 30 左頸動脈
- 31 左頸静脈
- 32 左鎖骨下動脈
- 33 左鎖骨下静脈
- 34 壁側胸膜, 胸膜頂
- 35 大動脈弓
- 36 第二肋骨
- 37 リンパ節
- 38 左肺の斜裂
- 39 心圧痕
- 40 肺胸膜
- 41 壁側胸膜, 横隔胸膜
- 42 心膜
- 43 胸大動脈
- 44 右腕頭静脈
- 45 上大静脈
- 46 右肺上葉
- 47 右肺動脈
- 48 右肺静脈

- 49 右肺の水平裂
- 50 奇静脈
- 51 右肺中葉
- 52 右肺の斜裂
- 53 右肺下葉
- 54 横隔膜
- 55 下大静脈

D 区域気管支部の肺組織断面

- 56 肺動脈
- 57 肺静脈
- 58 区域気管支
- 59 粘液
- 60 肺胞
- 61 気管支動脈
- 62 細気管支
- 63 線維筋軟骨層
- 64 気管支腺

E 肺胞嚢, 一部開放

- 65 呼吸細気管支
- 66 肺胞管
- 67 槽間中隔
- 68 毛細血管網

А Верхние дыхательные пути, срединный разрез

- 1 Лобная пазуха
- 2 Носовая раковина
- 3 Твёрдое нёбо
- 4 Преддверие носа
- 5 Ротовая полость
- 6 Тело языка
- 7 Корень языка
- 8 Нижняя челюсть
- 9 Подъязычная кость
- 10 Надгортанник
- 11 Щитовидный хрящ
- 12 Голосовая складка
- 13 Трахея
- 14 Клиновидная пазуха
- 15 Глоточная миндалина
- 16 Отверстие барабанной перепонки (отверстие Евстахиевой трубы)
- 17 Мягкое нёбо
- 18 Носоглоточное пространство
- 19 Нёбная миндалина
- 20 Шейные позвонки
- 21 Перстневидный хрящ
- 22 Пищевод

В Гортань и нижние дыхательные пути, вид сзади

- 23 Мембранная часть трахеи
- 24 Трахеальные кольца трахеи
- 25 Правый главный бронх
- 26 Левая верхняя доля
- 27 Левый главный бронх
- 28 Границы легкого при выдохе
- 29 Границы легкого при вдохе
- С Грудная клетка, открытая, без сердца, вид спереди
- 30 Левая сонная артерия
- 31 Левая яремная вена
- 32 Левая подключичная артерия
- 33 Левая подключичная вена
- 34 Париетальная плевра, купол плевры
- 35 Дуга аорты
- 36 2-е ребро
- 37 Лимфатические узлы
- 38 Косая борозда между верхней и нижней долями левого легкого
- 39 Сердечное вдавление на легком
- 40 Легочная плевра
- 41 Легочная плевра в области диафрагмы
- 42 Перикард
- 43 Грудная часть аорты
- 44 Правая плечеголовная вена

- 45 Верхняя полая вена
- 46 Правая верхняя доля
- 47 Правая легочная артерия
- 48 Правая легочная вена
- 49 Горизонтальная борозда между верхней и средней долями правого легкого
- 50 Непарная вена
- 51 Правая средняя доля
- 52 Косая борозда между средней и нижней долями правого легкого
- 53 Правая нижняя доля
- 54 Диафрагма
- 55 Нижняя полая вена

Д Легочная ткань в области сегментарного бронха, разрез

- 56 Ветвь легочной артерии
- 57 Ветвь легочной вены
- 58 Сегментарный бронх
- 59 Слизистая оболочка
- 60 Альвеола
- 61 Ветвь бронхиальной артерии
- 62 Бронхиола
- 63 Слой соединительной ткани, маленькая мышца и отдельные хрящевые пластины
- 64 Бронхиальные железы

Е Альвеолярные мешочки, частично открытые

- 65 Последний срез бронхиолы до альвеолярных протоков
- 66 Альвеолярный проток
- 67 Межалвеолярная перегородка
- 68 Капиллярная сеть

A 上呼吸道，正中切面

- 1 额窦
- 2 鼻甲
- 3 硬腭
- 4 鼻前庭
- 5 口腔
- 6 舌体
- 7 舌根
- 8 下颌
- 9 舌骨
- 10 会厌
- 11 甲状软骨
- 12 声襞
- 13 气管
- 14 蝶窦
- 15 咽扁桃体
- 16 耳鼓开口（耳咽管开口）
- 17 软腭
- 18 鼻咽空间
- 19 腭扁桃体
- 20 颈椎骨
- 21 环状软骨
- 22 食道

B 喉及位于其附近的下呼吸道

- 23 气管膜部分
- 24 气管环
- 25 右主支气管
- 26 肺左上叶
- 27 左主支气管
- 28 呼气时的肺下界
- 29 吸气时的肺下界

C 前部打开的胸腔，不含心脏

- 30 左颈动脉
- 31 左颈静脉
- 32 左下腔动脉
- 33 左下腔静脉
- 34 胸膜壁层，胸膜圆顶
- 35 主动脉弓
- 36 第二肋骨
- 37 淋巴结
- 38 左肺上肺叶和下肺叶之间的斜沟
- 39 肺上的心脏压迹
- 40 肺胸膜
- 41 膈部的肺胸膜
- 42 心包膜
- 43 主动脉的胸腔部分
- 44 右头臂静脉
- 45 上腔静脉
- 46 右上肺叶
- 47 右肺动脉
- 48 右肺静脉

- 49 右肺上肺叶和中肺叶之间的水平沟
- 50 奇静脉
- 51 右中肺叶
- 52 右肺中肺叶和下肺叶之间的斜沟
- 53 右下肺叶
- 54 隔膜
- 55 下腔静脉

D 肺段支气管区域的肺部组织，切面

- 56 肺动脉分支
- 57 肺静脉分支
- 58 肺段支气管
- 59 黏液
- 60 肺泡
- 61 支气管动脉分支
- 62 细支气管
- 63 连接组织层，小肌肉和独立的软骨盘
- 64 支气管腺体

E 肺泡囊，部分打开

- 65 细支气管位于肺泡管前的最后部分
- 66 肺泡管
- 67 牙间隔
- 68 毛细管网

A Üst solunum yolu, orta kısım

- 1 Frontal sinüs
- 2 Nasal konka
- 3 Sert damak
- 4 Burun vestibülü
- 5 Oral kavite
- 6 Dil gövdesi
- 7 Dil kökü
- 8 Alt çene
- 9 Dil kemiği
- 10 Küçük dil
- 11 Tiroid kartilaj
- 12 Vokal kort
- 13 Soluk borusu
- 14 Sfenoid sinüs
- 15 Geniz bademiği
- 16 Kulak zarı girişi (östaki borusu girişi)
- 17 Alt damak
- 18 Nazofaringeal alan
- 19 Bademcik
- 20 Servikal vertebra
- 21 Krikoid kartilaj
- 22 Yutak

B Arka gırtlak ve aşağı soluk yolu

- 23 Soluk borusunun membran kısmı
- 24 Soluk borusunun trakeal halkası
- 25 Sağ ana bronş
- 26 Sol üst lob
- 27 Sol ana bronş
- 28 Soluk vermede akciğer sınırı (soluk verme)
- 29 Soluk almada akciğer sınırı (soluk alma)

C Önden kalp olmadan toraks açılımı

- 30 Sol kartoid arter
- 31 Sol boyun damarı
- 32 Sol subklavyan arter
- 33 Sol subklavyan damar
- 34 Paryetal plevra yaprakları, paryetal kupula
- 35 Aort kemeri
- 36 I2.rib
- 37 Lenf boğumu
- 38 Sol akciğerin üst ve alt lobları arasındaki eğik sulkus
- 39 Akciğer üzerindeki kardiyak etki
- 40 Pulmoner akciğer zarı
- 41 Diyafram alanındaki pulmoner akciğer zar
- 42 Kalp zarı
- 43 Aort üzerindeki toraks bölümü
- 44 Sağ brakiosefalik damar
- 45 Üst anatoplardamar
- 46 Sağ üst lob
- 47 Sağ pulmoner damar

- 48 Sağ pulmoner damar
- 49 Sağ akciğerin üst ve orta lobları arasındaki horizontal sulkus
- 50 Azigos damar
- 51 Sağ orta lob
- 52 Sağ akciğerin orta ve alt lobları arasındaki eğik sulkus
- 53 Sağ alt lob
- 54 Diyafram
- 55 Alt anatoplardamar

D Segmental bronş alanındaki akciğer dokusu, bölüm

- 56 Pulmoner arter branşı
- 57 Pulmoner damar branşı
- 58 Segmental bronş
- 59 Müköz
- 60 Alveol
- 61 Bronş arter bölümü
- 62 Bronşçuk
- 63 Bağ doku, küçük kas ve bağımsız kartilaj tabakaları
- 64 Bronşiyal bez

E Alveol keseciği, kısmen açık

- 65 Alveol kanalı öncesi bronşçuğun son kısmı
- 66 Alveol kanalı
- 67 İnteralveolar septa
- 68 Kılcal damar ağı

3B Scientific

A worldwide group of companies



3B Scientific GmbH

Rudorffweg 8 • 21031 Hamburg • Germany

Tel.: + 49-40-73966-0 • Fax: + 49-40-73966-100

www.3bscientific.com • 3b@3bscientific.com

© Copyright 2003 / 2010 / 2013 for instruction manual and design
of product: 3B Scientific GmbH, Germany