



*...going one step further*



**V2001**

(1001146, 4006512)

1	Os frontale	42	Tibia
2	Os parietale	43	Fibula
3	Os temporale	44	Malleolus lateralis
4	Os zygomaticum	45	Malleolus medialis
5	Processus mastoideus	46	Ossa tarsi
6	Mandibula	46a	Talus
7	Os nasale	46b	Os naviculare
8	Orbita	46c	Calcaneus
9	Maxilla	46d	Os cuneiforme I-III
10	Vertebra prominens	46e	O cuboideum
11	Vertebra thoracica I	47	Os metatarsale
12	Costae verae (I-VII)	48	Ossa digitorum (pedis)
13	Costae spuriae (VIII-XII)	I	Lig. coracoacromiale
14	Costa fluctuantes (XI+XII)	II	Vagina tendinis intertubercularis
15	Clavicula	III	M. biceps brachii, caput longum, tendo
16	Acromion	IV	Articulatio, capsula
17	Scapula	V	Lig. collaterale radiale
18	Sternum, manubrium	VI	Recessus sacciformis
19	Sternum, corpus	VII	Lig. collaterale ulnare
20	Sternum, processus xiphoideus	VIII	Lig. radiocarpale palmare
21	Humerus, caput	IX	Lig. collaterale
22	Humerus	X	Lig. longitudinale anterius
23	Humerus, epicondylus medialis	XI	Lig. iliolumbale
24	Humerus, epicondylus lateralis	XII	Lig. iliofemorale
25	Humerus, capitulum	XIII	Lig. pubofemorale
26	Humerus, trochlea	XIV	Lig. collaterale fibulare
27	Radius, caput	XV	Lig. transversum genus
28	Radius	XVI	Meniscus medialis
29	Ulna	XVII	Lig. patellae
30	Ossa carpi (Ossa carpalia)	XVIII	Lig. collaterale tibiale
30a	Os scaphoideum	XIX	Lig. deltoideum
30b	Os lunatum		
30c	Os triquetrum		
30d	Os pisiforme		
30e	Os trapezium		
30f	Os trapezoideum		
30g	Os capitatum		
30h	Os hamatum		
31	Ossa metacarpalia		
32	Manus, ossa digitorum		
32a	Manus, phalanx proximalis		
32b	Manus, phalanx media		
32c	Manus, phalanx distalis		
33	Vertebra lumbalis		
34	Vertebra lumbalis I, processus transversus		
35	Os ilium		
36	Os pubis		
37	Os ischii		
38	Os sacrum		
39	Os coccygis (Vertebrae coccygeae I-IV)		
40	Femur		
41	Patella		

# The Human Skeleton with Ligaments

## Front Side

1	Frontal bone	40	Femur (thigh bone)
2	Parietal bone	41	Patella
3	Temporal bone	42	Tibia (shin bone)
4	Zygomatic bone (cheekbone)	43	Fibula
5	Mastoid process	44	Lateral malleolus
6	Mandibula (mandible)	45	Medial malleolus
7	Nasal bone	46	Tarsal bone
8	Orbital cavity	46a	Talus
9	Maxillary bone	46b	Navicular bone
10	Prominent vertebra	46c	Calcaneus (heel bone)
11	1st thoracic vertebra	46d	Cuneiform bone I-III
12	True ribs (I-VII)	46e	Cuboid bone
13	False ribs (VIII-XII)	47	Metatarsal bone
14	Floating ribs (XI+XII)	48	Bones of the toes
15	Clavicle	I	Coracoacromial ligament
16	Acromion (acromial bone)	II	Intertubercular synovial sheath
17	Scapula	III	Tendon of long head of biceps brachii muscle
18	Manubrium of sternum	IV	Articular, capsule
19	Sternal body	V	Radial collateral ligament
20	Xiphoid process	VI	Sacciform recess
21	Head of humerus	VII	Ulnar collateral ligament
22	Humerus	VIII	Palmar radiocarpal ligament
23	Medial epicondyle of humerus	IX	Collateral ligament
24	Lateral epicondyle of humerus	X	Anterior longitudinal ligament
25	Radial head of humerus (capitulum of humerus)	XI	Iliolumbar ligament
26	Trochlea of humerus	XII	Iliofemoral ligament
27	Head of radius	XIII	Pubofemoral ligament
28	Radius (radial bone)	XIV	Fibular collateral ligament
29	Ulna	XV	Transverse ligament of knee
30	Carpal bones	XVI	Medial meniscus of knee
30a	Scaphoid bone	XVII	Patellar ligament
30b	Lunate bone	XVIII	Tibial collateral ligament
30c	Triquetral bone	XIX	Deltoid ligament of ankle
30d	Pisiform bone		
30e	Trapezium bone		
30f	Trapezoid bone		
30g	Capitate bone		
30h	Hamate bone		
31	Metacarpal bones		
32	Digital bones of hand		
32a	Proximal phalanx of hand		
32b	Medial phalanx of hand		
32c	Distal phalanx of hand		
33	Lumbar vertebra		
34	Transverse process of 1st lumbar vertebra		
35	Iliac bone		
36	Pubic bone		
37	Ischial bone		
38	Sacral bone		
39	Coccygeal bone		

## Vorderseite

- |     |   |       |  |
|-----|---|-------|--|
| 1   | Stirnbein   | 38    | Kreuzbein                              |
| 2   | Scheitelbein  | 39    | Steißbein                              |
| 3   | Schläfenbein  | 40    | Oberschenkelknochen                    |
| 4   | Jochbein  | 41    | Kniescheibe                            |
| 5   | Warzenfortsatz  | 42    | Schienbein                             |
| 6   | Unterkiefer   | 43    | Wadenbein                              |
| 7   | Nasenbein   | 44    | Außenknöchel                           |
| 8   | Augenhöhle  | 45    | Innenknöchel                           |
| 9   | Oberkiefer  | 46    | Fußwurzelknochen                       |
| 10  | Hervorstehender Wirbel (7. Halswirbel)                              | 46a   | Sprungbein                             |
| 11  | 1. Brustwirbel  | 46b   | Kahnbein                               |
| 12  | Mit dem Brustbein unmittelbar in Verbindung tretende Rippen (I-VII) | 46c   | Fersenbein                             |
| 13  | Rippen ohne direkte Verbindung zum Brustbein (VIII-XII)             | 46d   | Keilbein I-III                         |
| 14  | Frei in der Bauchwand endigende Rippen (XI+XII)                     | 46e   | Würfelbein                             |
| 15  | Schlüsselbein   | 47    | Mittelfußknochen                       |
| 16  | Schulterhöhe  | 48    | Zehenknochen                           |
| 17  | Schulterblatt   | I     | Lig. coracoacromiale                   |
| 18  | Handgriff des Brustbeins  | II    | Vagina tendinis intertubercularis      |
| 19  | Brustbeinkörper   | III   | M. biceps brachii, caput longum, tendo |
| 20  | Schwertfortsatz   | IV    | Gelenkkapsel                           |
| 21  | Oberarmkopf   | V     | Außenband                              |
| 22  | Oberarmknochen  | VI    | Recessus sacciformis                   |
| 23  | Innerer Ellenbogenhöcker  | VII   | Innenband                              |
| 24  | Äußerer Ellenbogenhöcker  | VIII  | Lig. radiocarpale palmare              |
| 25  | Oberarmköpfchen   | IX    | Lig. collaterale                       |
| 26  | Walze des Oberarmknochens   | X     | Vorderes Längsband                     |
| 27  | Speichenkopf  | XI    | Lig. iliolumbale                       |
| 28  | Speiche   | XII   | Darmbein-Oberschenkelband              |
| 29  | Elle  | XIII  | Schambein-Oberschenkelband             |
| 30  | Handwurzelknochen   | XIV   | Äußeres Seitenband (Kniegelenk)        |
| 30a | Kahnbein  | XV    | Lig. transversum genus                 |
| 30b | Mondbein  | XVI   | Innenmeniskus                          |
| 30c | Dreiecksbein  | XVII  | Kniescheibenband                       |
| 30d | Erbsenbein  | XVIII | Inneres Seitenband (Kniegelenk)        |
| 30e | Großes Vieleckbein  | XIX   | Lig. deltoideum                        |
| 30f | Kleines Vieleckbein   |       |  |
| 30g | Kopfbein  |       |  |
| 30h | Hakenbein   |       |  |
| 31  | Mittelhandknochen   |       |  |
| 32  | Fingerknochen   |       |  |
| 32a | Fingergrundglied  |       |  |
| 32b | Fingermittelglied   |       |  |
| 32c | Fingerendglied  |       |  |
| 33  | Lendenwirbel  |       |  |
| 34  | 1. Lendenwirbel, Querfortsatz                                       |       |  |
| 35  | Darmbein  |       |  |
| 36  | Schambein   |       |  |
| 37  | Sitzbein  |       |  |

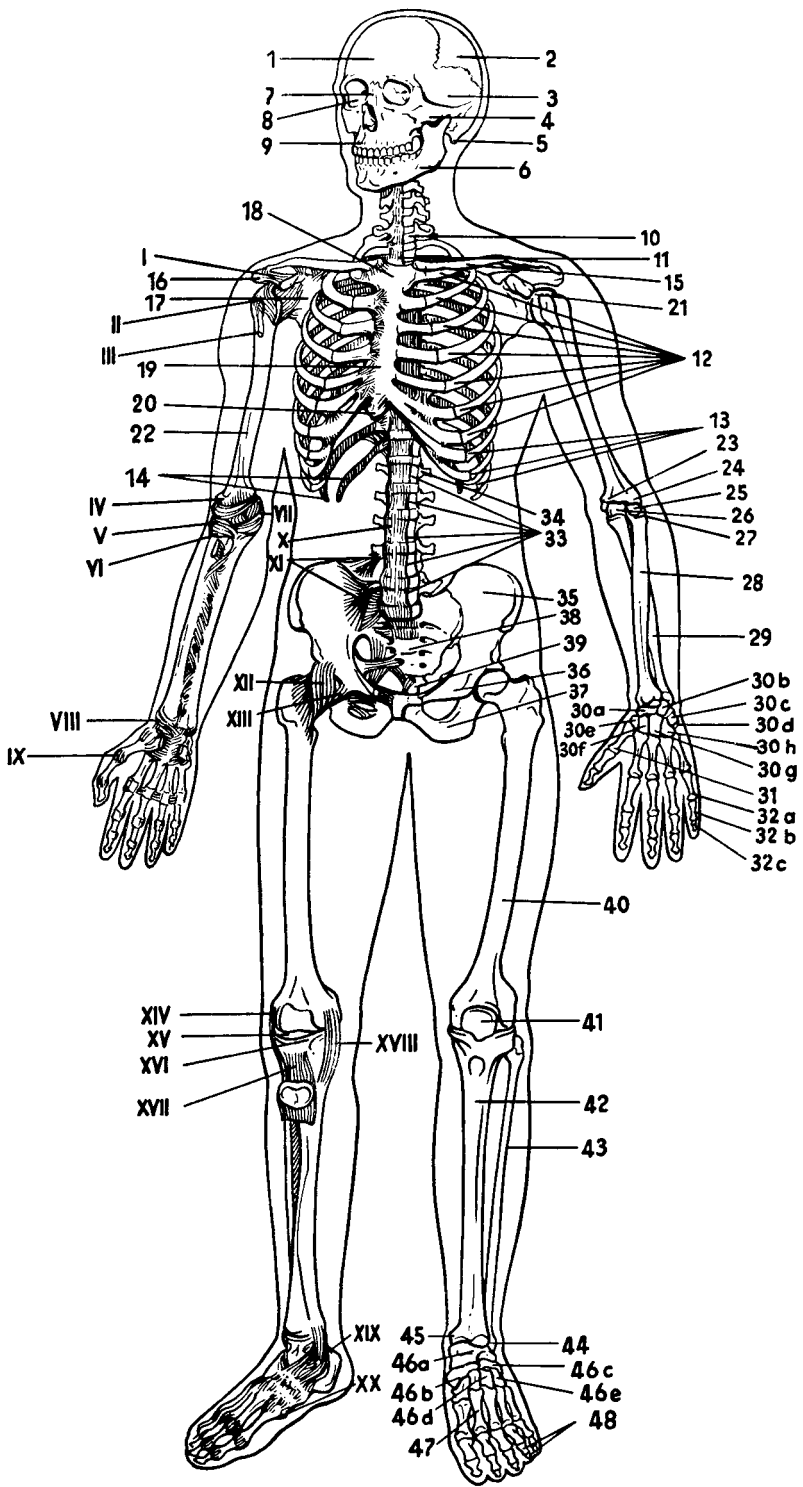
- |     |   |       |  |
|-----|---|-------|--|
| 1   | Hueso frontal                           | 41    | Rótula                                   |
| 2   | Hueso parietal                          | 42    | Tibia                                    |
| 3   | Hueso temporal                          | 43    | Peroné                                   |
| 4   | Hueso cigomático                        | 44    | Maléolo lateral                          |
| 5   | Apófisis mastoides                      | 45    | Maléolo medial                           |
| 6   | Mandíbula                               | 46    | Hueso del tarso                          |
| 7   | Hueso nasal                             | 46a   | Astrágalo                                |
| 8   | Órbita                                  | 46b   | Escafoides                               |
| 9   | Maxilar                                 | 46c   | Calcáneo                                 |
| 10  | Vértebra prominente                     | 46d   | Cuña I-III                               |
| 11  | I vértebra torácica                     | 46e   | Hueso cuboides                           |
| 12  | Costillas verdaderas (I-II)             | 47    | Metatarsiano                             |
| 13  | Costillas falsas (VIII-XII)             | 48    | Falanges del pie                         |
| 14  | Costillas flotantes (XI+XII)            | I     | Lig. coracoacromial                      |
| 15  | Clavícula                               | II    | Vaina tendinosa intertubercular          |
| 16  | Acromion                                | III   | M. bíceps braquial, cabeza larga, tendón |
| 17  | Escápula                                | IV    | Articulación, capsula                    |
| 18  | Esternón, manubrio                      | V     | Lig. colateral radial                    |
| 19  | Esternón, cuerpo                        | VI    | Prolongación del cul-de-sac              |
| 20  | Apófisis xifoides                       | VII   | Lig. colateral cubital                   |
| 21  | Húmero, cabeza                          | VIII  | Lig. radiocarpiano palmar                |
| 22  | Húmero                                  | IX    | Lig. Colateral                           |
| 23  | Húmero, epicóndilo medial               | X     | Lig. longitudinal anterior               |
| 24  | Húmero, epicóndilo lateral              | XI    | Lig. iliolumbar                          |
| 25  | Húmero, cóndilo humeral                 | XII   | Lig. iliofemoral                         |
| 26  | Húmero, tróclea                         | XIII  | Lig. pubofemoral                         |
| 27  | Radio, cabeza                           | XIV   | Lig. colateral peroné                    |
| 28  | Radio                                   | XV    | Lig. transverso de la rodilla            |
| 29  | Cúbito                                  | XVI   | Menisco medial                           |
| 30  | Huesos del carpo                        | XVII  | Lig. rotuliano                           |
| 30a | Hueso escafoides                        | XVIII | Lig. colateral tibial                    |
| 30b | Hueso semilunar                         | XIX   | Lig. Deltoideo                           |
| 30c | Hueso piramidal                         |       |  |
| 30d | Hueso pisiforme                         |       |  |
| 30e | Hueso trapecio                          |       |  |
| 30f | Hueso trapecoide                        |       |  |
| 30g | Hueso grande                            |       |  |
| 30h | Hueso ganchoso                          |       |  |
| 31  | Huesos metacarpianos I-IV               |       |  |
| 32  | Mano, huesos de los dedos               |       |  |
| 32a | Mano, flange proximal                   |       |  |
| 32b | Mano, falange media                     |       |  |
| 32c | Mano, falange distal                    |       |  |
| 33  | Vértebra lumbar                         |       |  |
| 34  | I vértebra lumbar, apófisis transversal |       |  |
| 35  | Hueso ilion                             |       |  |
| 36  | Hueso pubis                             |       |  |
| 37  | Hueso isquion                           |       |  |
| 38  | Hueso sacro                             |       |  |
| 39  | Hueso coccígeo (vértebras coccígeas)    |       |  |
| 40  | Fémur                                   |       |  |

# Le Squelette Humain avec ligaments

Français

## Vue Frontale

1	Os frontal	41	Rotule
2	Os pariétal	42	Tibia
3	Os temporal	43	Péroné
4	Os zygomatique	44	Malléole latérale
5	Apophyse mastoïdienne	45	Malléole médiale
6	Mandibule	46	Os du tarse
7	Os nasal	46a	Astragale
8	Orbite	46b	Os naviculaire
9	Maxillaire	46c	Calcaneum
10	Vertèbre proéminente	46d	Os cunéiforme I-III
11	Vertèbre thoracique I	46e	Os cuboïde du tarse
12	Côtes vraies (I-VII)	47	Os métatarsien
13	Côtes fausses (VIII-XII)	48	Phalanges des orteils
14	Côtes flottantes (XI+XII)	I	Ligament coraco-acromial
15	Clavicule	II	Gaine synoviale intertuberculaire
16	Acromion	III	Muscle biceps du bras, tête longue, tendon
17	Epaule	IV	Articulation, capsule
18	Sternum, manche	V	Ligament radial collatéral
19	Sternum, corps	VI	Prolongement eu cul-de-sac
20	Pointe du sternum	VII	Ligament latéral interne du coude
21	Humérus, tête	VIII	Ligament radiocarpien palmaire
22	Humérus	IX	Ligament collatéral
23	Humérus, épicondyle médial	X	Ligament longitudinal antérieur
24	Humérus, épicondyle latéral	XI	Ligament iliolombaire
25	Humérus, petite tête	XII	Ligament iliofémoral
26	Humérus, trochlée	XIII	Ligament pubofémoral
27	Radius, tête	XIV	Ligament péronier collatéral
28	Radius	XV	Ligament transverse du genou
29	Cubitus	XVI	Ménisque interne
30	Os du carpe (os carpiens)	XVII	Ligament de la rotule
30a	Os scaphoïde	XVIII	Ligament tibial collatéral
30b	Os lunaire	XIX	Ligament deltoïde
30c	Os triquètre		
30d	Os pisiforme		
30e	Os trapèze		
30f	Os trapézoïde		
30g	Grand os du carpe en forme de tête		
30h	Os crochu		
31	Os métacarpiens		
32	Main, os des doigts		
32a	Main, phalange proximale		
32b	Main, phalange moyenne		
32c	Main, phalange distale		
33	Vertèbre lombaire		
34	Vertèbre lombaire I, apophyse		
35	Os iliaque		
36	Os pubien		
37	Os ischiatique		
38	Os sacrum		
39	Coccyx (vertèbres coccygiennes I-IV)		
40	Fémur		



# O Esqueleto Humano com ligamentos

Português

## Frontal

- |     |   |       |   |
|-----|---|-------|---|
| 1   | Ossos frontais                              | 41    | Rótula (patela)   |
| 2   | Ossos parietais                             | 42    | Tíbia   |
| 3   | Ossos temporais                             | 43    | Fíbula (perônio)  |
| 4   | Ossos zigomáticos                           | 44    | Maléolo lateral (extramaléolo)                            |
| 5   | Processo mastóide                           | 45    | Pescoço do martelo (colo do martelo)                      |
| 6   | Mandíbula                                   | 46    | Ossos do tarso  |
| 7   | Ossos nasais                                | 46a   | Talo (osso do tornozelo)                                  |
| 8   | Órbita (cavidade orbitária)                 | 46b   | Ossos navicular (osso central do tornozelo)               |
| 9   | Maxilar                                     | 46c   | Ossos do calcâneo   |
| 10  | Vértebra proeminente                        | 46d   | Ossos cuneiformes I-III                                   |
| 11  | Primeira vértebra torácica                  | 46e   | Ossos cubóides  |
| 12  | Costelas verdadeiras (I-VII)                | 47    | Ossos do metatarso  |
| 13  | Costelas falsas (VIII-XII)                  | 48    | Ossos dos dedos (pes)                                     |
| 14  | Costelas flutuantes (XI+XII)                | I     | Ligamento coracoacromial                                  |
| 15  | Clavícula                                   | II    | Bainha tendínea intertubercular                           |
| 16  | Acrômio (processo acromial)                 | III   | Tendão da cabeça longa do músculo bíceps braquial         |
| 17  | Escápula                                    | IV    | Cápsula articular   |
| 18  | Manúbrio esternal (pré-esterno)             | V     | Ligamento colateral radial                                |
| 19  | Corpo do esterno (mesosterno)               | VI    | Ressaca saciforme   |
| 20  | Cartilagem xifóidea                         | VII   | Ligamento colateral ulnar                                 |
| 21  | Cabeça do úmero                             | VIII  | Ligamento radiocárpico palmar                             |
| 22  | Úmero                                       | IX    | Ligamento colateral                                       |
| 23  | Epicôndilo medial do úmero                  | X     | Ligamento longitudinal anterior                           |
| 24  | Epicôndilo lateral do úmero                 | XI    | Ligamento iliolumbar                                      |
| 25  | Capítulo do úmero                           | XII   | Ligamento iliofemoral (ligamento de Bertin)               |
| 26  | Tróclea do úmero                            | XIII  | Ligamento pubofemoral                                     |
| 27  | Cabeça do rádio                             | XIV   | Ligamento colateral fibular (ligamento lateral do joelho) |
| 28  | Rádio                                       | XV    | Ligamento transversal do joelho                           |
| 29  | Úlna (cúbito)                               | XVI   | Menisco medial  |
| 30  | Ossos do carpo                              | XVII  | Ligamento patelar   |
| 30a | Ossos escafoídeos (osso navicular da mão)   | XVIII | Ligamento colateral da tibia                              |
| 30b | Ossos semilunares                           | XIX   | Ligamento deltoídeo                                       |
| 30c | Ossos piramidais                            |       |   |
| 30d | Ossos pisiformes                            |       |   |
| 30e | Ossos trapézios                             |       |   |
| 30f | Ossos trapezóides                           |       |   |
| 30g | Ossos capitatos                             |       |   |
| 30h | Ossos hamatos                               |       |   |
| 31  | Ossos metacarpianos                         |       |   |
| 32  | Ossos dos dedos da mão                      |       |   |
| 32a | Falange proximal da mão                     |       |   |
| 32b | Falange média da mão                        |       |   |
| 32c | Falange distal da mão                       |       |   |
| 33  | Vértebra lombar                             |       |   |
| 34  | Processo transversal da 1a. vértebra lombar |       |   |
| 35  | Ossos ilíacos                               |       |   |
| 36  | Ossos púbis                                 |       |   |
| 37  | Ísquio                                      |       |   |
| 38  | Sacro                                       |       |   |
| 39  | Cóccix                                      |       |   |
| 40  | Fêmur                                       |       |   |




# Scheletro umano con legamenti

## Lato anteriore

1	Osso frontale	40	Femore
2	Osso parietale	41	Rotula
3	Osso temporale	42	Tibia
4	Osso zigomatico	43	Fibula
5	Processo mastoideo	44	Malleolo laterale
6	Mandibola	45	Malleolo mediale
7	Osso nasale	46	Ossa tarsali
8	Orbita	46a	Astragalo
9	Mascella	46b	Osso navicolare
10	Vertebra prominente	46c	Calcagno
11	Vertebra toracica I	46d	Osso cuneiforme
12	Costole vere (I-VII)	46e	Osso cuboide
13	Costole spurie (VIII-XII)	47	Osso metatarsale
14	Costole fluttuanti (XI+XII)	48	Ossa delle dita del piede
15	Clavicola	I	Leg. coracoacromiale
16	Acromion	II	Guaina intertubarcolare sinoviale
17	Scapola	III	Tendine del capo lungo del bicipite brachiale
18	Manubrio dello sterno	IV	Capsula articolare
19	Corpo dello sterno	V	Leg. collaterale radiale
20	Processo xifoide dello sterno	VI	Recesso sacciforme
21	Testa dell'omero	VII	Leg. collaterale ulnare
22	Omero	VIII	Leg. radiocarpale palmare
23	Epicondilo mediale dell'omero	IX	Leg. collaterale
24	Epicondilo laterale dell'omero	X	Leg. longitudinale anteriore
25	Testa radiale dell'omero	XI	Leg. ileolombare
26	Troclea dell'omero	XII	Leg. ileofemorale
27	Testa del radio	XIII	Leg. pubofemorale
28	Radio	XIV	Leg. collaterale fibulare
29	Ulna	XV	Leg. trasverso del ginocchio
30	Ossa carpali	XVI	Menisco mediale
30a	Osso scafoide	XVII	Leg. patellare
30b	Osso lunato	XVIII	Leg. collaterale tibiale
30c	Osso piramidale	XIX	Leg. deltoideo
30d	Osso pisiforme		
30e	Osso trapezio		
30f	Osso trapezoide		
30g	Osso capitato		
30h	Osso uncinato		
31	Ossa metacarpali		
32	Ossa digitali della mano		
32a	Falange prossimale della mano		
32b	Falange media della mano		
32c	Falange distale della mano		
33	Vertebra lombare		
34	Processo trasverso della prima vertebra lombare		
35	Osso iliaco		
36	Osso pubico		
37	Ischio		
38	Osso sacro		
39	Coccige		

## 前面

- |     |          |       |  |
|-----|----------|-------|--|
| 1   | 前頭骨      | 36    | 恥骨   |
| 2   | 頭頂骨      | 37    | 坐骨   |
| 3   | 側頭骨      | 38    | 仙骨   |
| 4   | 頬骨       | 39    | 尾骨   |
| 5   | 乳様突起     | 40    | 大腿骨  |
| 6   | 下顎骨      | 41    | 膝蓋骨  |
| 7   | 鼻骨       | 42    | 脛骨   |
| 8   | 眼窩腔      | 43    | 腓骨   |
| 9   | 上顎骨      | 44    | 外果   |
| 10  | 隆椎（第七頸椎） | 45    | 内果   |
| 11  | 第一胸椎     | 46    | 足根骨  |
| 12  | 真肋       | 46a   | 距骨   |
| 13  | 仮肋       | 46b   | 舟状骨  |
| 14  | 浮游弓肋     | 46c   | 踵骨   |
| 15  | 鎖骨       | 46d   | 楔状骨（I-III）   |
| 16  | 肩峰       | 46e   | 立方骨  |
| 17  | 肩甲骨      | 47    | 中足骨  |
| 18  | 胸骨柄      | 48    | 足跡の骨   |
| 19  | 胸骨体      | I     | 烏口肩峰靭帯  |
| 20  | 胸骨剣状突起   | II    | 結節間滑液鞘   |
| 21  | 上腕骨頭     | III   | 上腕二頭筋腱の長頭  |
| 22  | 上腕骨      | IV    | 関節包  |
| 23  | 上腕骨内側上顆  | V     | 外側側副靭帯   |
| 24  | 上腕骨外側上顆  | VI    | 橈骨輪状靭帯の嚢状陥凹  |
| 25  | 上腕骨小頭    | VII   | 内側側副靭帯   |
| 26  | 上腕骨滑車    | VIII  | 掌側橈骨の靭帯  |
| 27  | 橈骨頭      | IX    | 側副靭帯   |
| 28  | 橈骨       | X     | 前縦靭帯   |
| 29  | 尺骨       | XI    | 腸腰靭帯   |
| 30  | 手根骨      | XII   | 腸骨大腿靭帯   |
| 30a | 舟状骨      | XIII  | 恥骨大腿靭帯   |
| 30b | 月状骨      | XIV   | 外側側副靭帯   |
| 30c | 三角骨      | XV    | 膝横靭帯   |
| 30d | 豆状骨      | XVI   | 内側半月   |
| 30e | 大菱形骨     | XVII  | 膝蓋靭帯   |
| 30f | 小菱形骨     | XVIII | 内側側副靭帯   |
| 30g | 有頭骨      | XIX   | 三角靭帯   |
| 30h | 有鈎骨      |       |  |
| 31  | 中手骨      |       |  |
| 32  | 手指の骨     |       |  |
| 32a | 手の基節骨    |       |  |
| 32b | 手の中節骨    |       |  |
| 32c | 手の末節骨    |       |  |
| 33  | 胸椎       |       |  |
| 34  | 第一腰椎横突起  |       |  |
| 35  | 腸骨       |       |  |

- |     |   |       |   |
|-----|---|-------|---|
| 1   | Лобная кость                                  | 39    | Копчиковая кость                                |
| 2   | Теменная кость                                | 40    | Бедренная кость                                 |
| 3   | Височная кость                                | 41    | Надколенник                                     |
| 4   | Скуловая кость (скула)                        | 42    | Большеберцовая кость                            |
| 5   | Сосцевидный отросток                          | 43    | Малоберцовая кость                              |
| 6   | Нижняя челюсть                                | 44    | Латеральная лодыжка                             |
| 7   | Носовая кость                                 | 45    | Медиальная лодыжка                              |
| 8   | Полость глазницы                              | 46    | Предплюсневая кость                             |
| 9   | Верхнечелюстная кость                         | 46a   | Таранная кость                                  |
| 10  | Выступающий (7-й) шейный позвонок             | 46b   | Ладьевидная кость                               |
| 11  | 1-й грудной позвонок                          | 46c   | Пяточная кость                                  |
| 12  | Истинные ребра (I-VII)                        | 46d   | Клиновидная кость I-III                         |
| 13  | Ложные ребра (VIII-XII)                       | 46e   | Кубовидная кость                                |
| 14  | Колеблющиеся ребра (XI+XII)                   | 47    | Плюсневая кость                                 |
| 15  | Ключица                                       | 48    | Кости пальцев стопы                             |
| 16  | Акромион (плечевой отросток ости лопатки)     | I     | Клювовидно-акромиальная связка                  |
| 17  | Лопатка                                       | II    | Межбугорковое синовиальное влагалище            |
| 18  | Рукоятка грудины                              | III   | Сухожилие длинной головки двуглавой мышцы плеча |
| 19  | Тело грудины                                  | IV    | Суставная капсула                               |
| 20  | Мечевидный отросток                           | V     | Лучевая коллатеральная связка                   |
| 21  | Головка плечевой кости                        | VI    | Мешкообразное углубление                        |
| 22  | Плечевая кость                                | VII   | Локтевая коллатеральная связка                  |
| 23  | Медиальный надмыщелок плечевой кости          | VIII  | Ладонная лучезапястная связка                   |
| 24  | Латеральный надмыщелок плечевой кости         | IX    | Коллатеральная связка                           |
| 25  | Лучевая головка плечевой кости                | X     | Передняя продольная связка                      |
| 26  | Блок плечевой кости                           | XI    | Подвздошно-поясничная связка                    |
| 27  | Головка лучевой кости                         | XII   | Подвздошно-бедренная связка                     |
| 28  | Лучевая кость                                 | XIII  | Лобково-бедренная связка                        |
| 29  | Локтевая кость                                | XIV   | Наружная боковая связка коленного сустава       |
| 30  | Кости запястья                                | XV    | Поперечная связка колена                        |
| 30a | Ладьевидная кость                             | XVI   | Медиальный мениск колена                        |
| 30b | Полулунная кость                              | XVII  | Связка надколенника                             |
| 30c | Трехгранная кость                             | XVIII | Внутренняя боковая связка коленного сустава     |
| 30d | Гороховидная кость                            | XIX   | Дельтовидная связка голеностопного сустава      |
| 30e | Кость-трапеция                                |       |   |
| 30f | Трапезиевидная кость                          |       |   |
| 30g | Головчатая кость                              |       |   |
| 30h | Крючковидная кость                            |       |   |
| 31  | Пястные кости                                 |       |   |
| 32  | Кости пальцев кисти                           |       |   |
| 32a | Проксимальная фаланга кисти                   |       |   |
| 32b | Медиальная фаланга кисти                      |       |   |
| 32c | Дистальная фаланга кисти                      |       |   |
| 33  | Поясничный позвонок                           |       |   |
| 34  | Поперечный отросток 1-го поясничного позвонка |       |   |
| 35  | Подвздошная кость                             |       |   |
| 36  | Лобковая кость                                |       |   |
| 37  | Седалищная кость                              |       |   |
| 38  | Крестцовая кость                              |       |   |

# 带关节的人体骨架

中文

## 前面观

- |     |               |       |          |
|-----|---------------|-------|----------|
| 1   | 额骨            | 41    | 髌骨       |
| 2   | 顶骨            | 42    | 胫骨       |
| 3   | 颞骨            | 43    | 腓骨       |
| 4   | 颧骨 (颊骨)       | 44    | 外踝       |
| 5   | 乳突            | 45    | 内踝       |
| 6   | 下颌骨           | 46    | 跗骨       |
| 7   | 鼻骨            | 46a   | 距骨       |
| 8   | 眼眶            | 46b   | 舟骨       |
| 9   | 上颌骨           | 46c   | 跟骨       |
| 10  | 隆椎            | 46d   | 楔状骨I-III |
| 11  | 第一胸椎          | 46e   | 骰骨       |
| 12  | 真肋(I-VII)     | 47    | 跖骨       |
| 13  | 假肋 (VIII-XII) | 48    | 趾骨       |
| 14  | 浮肋(XI+XII)    | I     | 喙肩韧带     |
| 15  | 锁骨            | II    | 结节间滑膜鞘   |
| 16  | 肩峰骨           | III   | 肱二头肌长头肌腱 |
| 17  | 肩胛骨           | IV    | 关节, 囊    |
| 18  | 胸骨柄           | V     | 桡侧副韧带    |
| 19  | 胸骨体           | VI    | 囊状隐窝     |
| 20  | 剑胸骨           | VII   | 尺侧副韧带    |
| 21  | 肱骨头           | VIII  | 桡腕掌侧韧带   |
| 22  | 肱骨            | IX    | 副韧带      |
| 23  | 肱骨内上髁         | X     | 前纵韧带     |
| 24  | 肱骨外上髁         | XI    | 后纵韧带     |
| 25  | 肱骨小头          | XII   | 髂股韧带     |
| 26  | 肱骨滑车          | XIII  | 耻股韧带     |
| 27  | 桡骨小头          | XIV   | 腓侧副韧带    |
| 28  | 桡骨            | XV    | 膝横韧带     |
| 29  | 尺骨            | XVI   | 膝关节内侧半月板 |
| 30  | 腕骨            | XVII  | 髌韧带      |
| 30a | 舟月骨           | XVIII | 胫侧副韧带    |
| 30b | 月骨            | XIX   | 踝关节三角韧带  |
| 30c | 三角骨           |       |          |
| 30d | 豌豆骨           |       |          |
| 30e | 大多角骨          |       |          |
| 30f | 小多角骨          |       |          |
| 30g | 头状骨           |       |          |
| 30h | 钩骨            |       |          |
| 31  | 掌骨            |       |          |
| 32  | 手部指骨          |       |          |
| 32a | 手部近节指骨        |       |          |
| 32b | 手部中节指骨        |       |          |
| 32c | 手部末节指骨        |       |          |
| 33  | 腰椎            |       |          |
| 34  | 第一腰椎椎横突       |       |          |
| 35  | 髌骨            |       |          |
| 36  | 耻骨            |       |          |
| 37  | 坐骨            |       |          |
| 38  | 骶骨            |       |          |
| 39  | 尾骨            |       |          |
| 40  | 股骨            |       |          |







# 3B Scientific

A worldwide group of companies



3B Scientific GmbH

Rudorffweg 8 • 21031 Hamburg • Germany

Tel.: + 49-40-73966-0 • Fax: + 49-40-73966-100

[www.3bscientific.com](http://www.3bscientific.com) • [3b@3bscientific.com](mailto:3b@3bscientific.com)

© Copyright 2011 / 2012 / 2014 for instruction manual and design  
of product: 3B Scientific GmbH, Germany