

자신만의 진통 및 분만 세트를 구성하십시오.

RealMom	
경질 분만 1021404	+ 전신 여성 시뮬레이터 + 정상 만기 출산 아기 + 강사 태블릿 + 환자 디스플레이 모니터
C-Celia	
태아 적출 1021386	+ 개방 복부 시뮬레이터 및 자궁 + 대형 아기 모형 1개 및 쌍둥이 모형 1세트 + 수천 회의 분만 지원
제왕절개술 1021392	+ 복부 및 자궁 절개 복구 시뮬레이터 + 임신 상태의 복부 및 자궁 + 이완된 복부 및 반 자궁 + 50개의 복부 및 양수낭이 있는 50개의 자궁 삽입 장치
제왕절개 분만 1021391	+ 압력이 유지되는 출혈 및 유탄 시스템이 있는 임신 상태의 복부 시뮬레이터 + 5개의 적재 가능한 자궁 + 13개의 복부 삽입 장치 + 대형 아기 모형 1개 및 쌍둥이 모형 1세트
분만 후 출혈 1021387	+ 압력이 유지되는 출혈 및 유탄 시스템이 있는 개방 복부 시뮬레이터 + 2개의 여러 번 사용할 수 있는 자궁
응급 자궁절제술 1021389	+ 압력이 유지되는 출혈 및 유탄 시스템이 있는 개방 복부 시뮬레이터 + 자궁, 방광, 요관 및 자세히 표현된 자궁 동맥

사용할 수 있는 교체용 부품

- 제왕절개 실습 모형에 사용하는 자궁 절개 삽입 장치
1021393
- 복부 삽입 장치 및 복구용 삽입 장치
(각각 2회 절개 및 2회 복구 가능)
1021394

- 응급 자궁절제술 교체용 자궁
1021390
- 교체용 복부 삽입 장치 및 임신 상태의 자궁
1021396

진통 및 분만 세트



세계 유일의 완벽한 진통 및 분만 세트

분만, 제왕절개 및 응급 산과 시술을 아울러 모든 종류의 시술이 가능하며 인체 모형에 직접 손을 넣어 실습할 수 있는 세계 최초의 통합형 진통 및 분만 시뮬레이터를 소개합니다.



Operative Experience의 진통 및 분만 세트

마침내 전체 진통 및 분만 과정에 대한 완벽한 통합형 실습 모형 솔루션이 나왔습니다.

넓고 신뢰할 수 없는 플라스틱 마네킹을 버리십시오. 그리고 실제와 거의 똑같으며 직접 손을 넣어 실습할 수 있는 새로운 시뮬레이터를 만나십시오. OET 시뮬레이터는 모든 종류의 시술이 가능하며 믿을 수 없을 만큼 정확하고 사실적인 촉각의 해부구조, 진짜 같은 혈액과 체액이 특징이며 학습자에게 실제 상황처럼 긴장되는 수술 경험을 제공하도록 설계되었습니다.

OET와 함께라면 복잡한 프로그래밍이나 설정 및 시뮬레이터 정지 시간이 필요 없습니다. OET의 제품은 작동 방법이 간편하기 때문입니다.

RealMom™

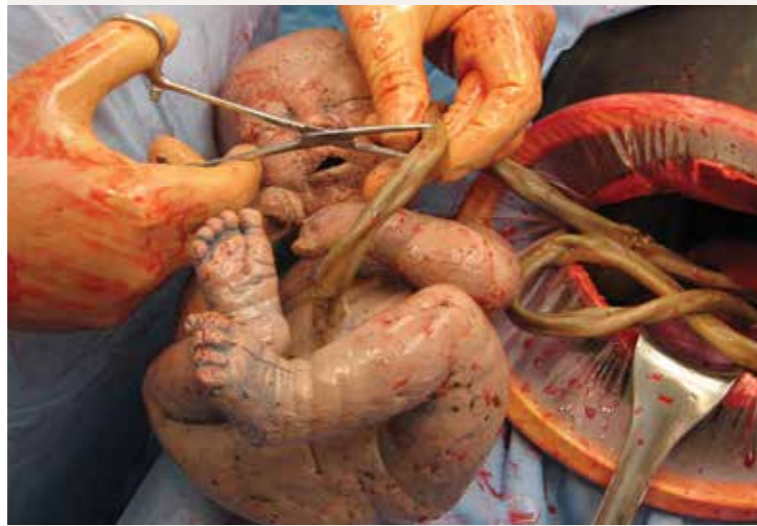


경질 분만

세계에서 가장 자연스럽고 사실적인 경질 분만 시뮬레이터입니다.

- + 사실적인 연조직 산도를 통한 자연 분만
- + 사실적인 연조직 형태의 정확한 내부 해부구조
- + 독보적인 사실감과 실제 같은 모습의 전신 여성 시뮬레이터 및 정상 만기 출산 아기
- + 겸자 및 흡입 장치를 비롯한 분만 시술의 전체 범위 제공
- + 분만 후 지혈
- + 확장 및 분만 진행 과정을 강사가 제어
- + 산모 및 태아의 심박수, 심음 및 수축, 맥박, 혈압, SPO₂ 등의 생리적 현상 표현

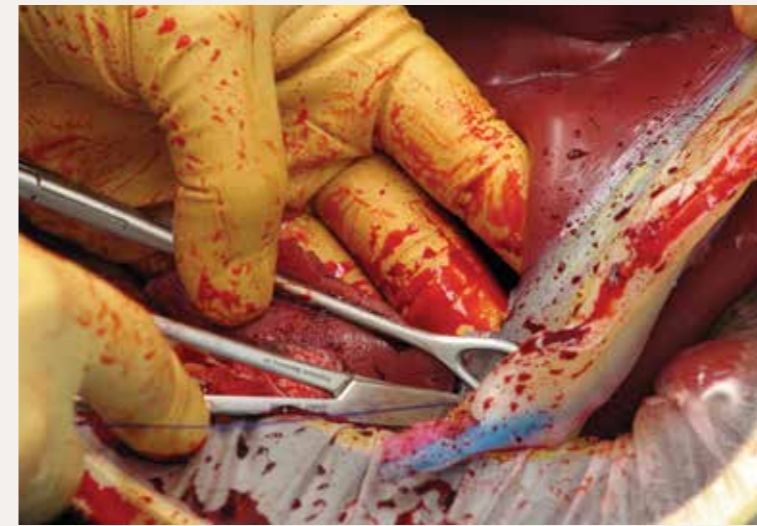
C-Celia™



제왕절개

완벽한 제왕절개 분만 실습 모형 시스템을 전체 세트 또는 자신의 학습적 필요에 부합하는 사용자 구성의 형태로 사용할 수 있습니다.

- + 태아 적출 시뮬레이터 - 개방된 제왕절개 후 복부를 통해 겸자 및 흡입 지원을 비롯한 까다로운 분만 복부촉진을 실습할 수 있습니다.
- + 제왕절개술 실습 모형 - 임신 상태의 복부 및 자궁에 대하여 절개 연습 및 조직 복구가 가능한 복부 및 절개 복구 시뮬레이터입니다.
- + 응급 제왕절개 분만 시뮬레이터 - 복벽 및 아기가 들어 있는 자궁, 태반, 양수가 시뮬레이션된 압력이 유지되는 유허 시스템을 통한 가로 또는 세로 응급 제왕절개를 실습할 수 있는 임신 상태의 복부 시뮬레이터입니다.



분만 후 출혈

지혈 방법을 실습할 수 있는 개방 복부 시뮬레이터입니다.

- + 복잡한 열상 및 자궁 동맥 손상 복구를 실습할 수 있는 통합형 압력 유지 출혈 및 유허 시스템을 갖춘 분만 후 지혈 실습 모형입니다.
- + 개방 복부 형태의 내구성이 있으며 여러 번 사용할 수 있는 빈 자궁을 이용하여 자궁 교체 없이 여러 번 실습할 수 있습니다.
- + Bakri Balloon, B-Lynch 봉합, Hayman 봉합, O'Leary 봉합 등의 지혈 방법을 지원합니다.



응급 자궁절제술

지혈 및 수술을 통한 자궁 제거를 비롯한 분만 후 및 제왕절개 자궁절제술 실습 모형입니다.

- + 내구성이 있으며 이완되는 복벽 삽입 장치, 탈부착이 가능하여 부분적으로 수축되는 자궁을 포함하는 개방 복부 형태의 출혈 및 통합형 유허 시스템입니다.
- + 자궁, 방광, 요관 및 자세히 표현된 자궁 동맥이 있는 모델입니다.